

# Les mises en forme conditionnelles.

Logiciel: Excel

Pour quoi faire? Créer un tableau pour rentrer des résultats d'évaluation, d'observation, etc...

# Etape 1: sélectionner les cases de la ligne.

Enregistrement automatique Copie de TABLEAU DE SUIVI P 4 cp ce1 TRAVAIL - Mode de compatibilité - Excel Hitinui Sandford

Fichier Accueil Insertion Mise en page Formules Données Révision Affichage Aide Dites-nous ce que vous voulez faire

Calibri 11 A<sup>+</sup> A<sup>-</sup> Renvoyer à la ligne automatiquement Standard Mise en forme conditionnelle Mettre sous forme de tableau Styles Normal Insatisfaisant Neutre Satisfaisant Insérer Supprimer Format Somme automatique Recopier Trier et Rechercher et filtrer sélectionner

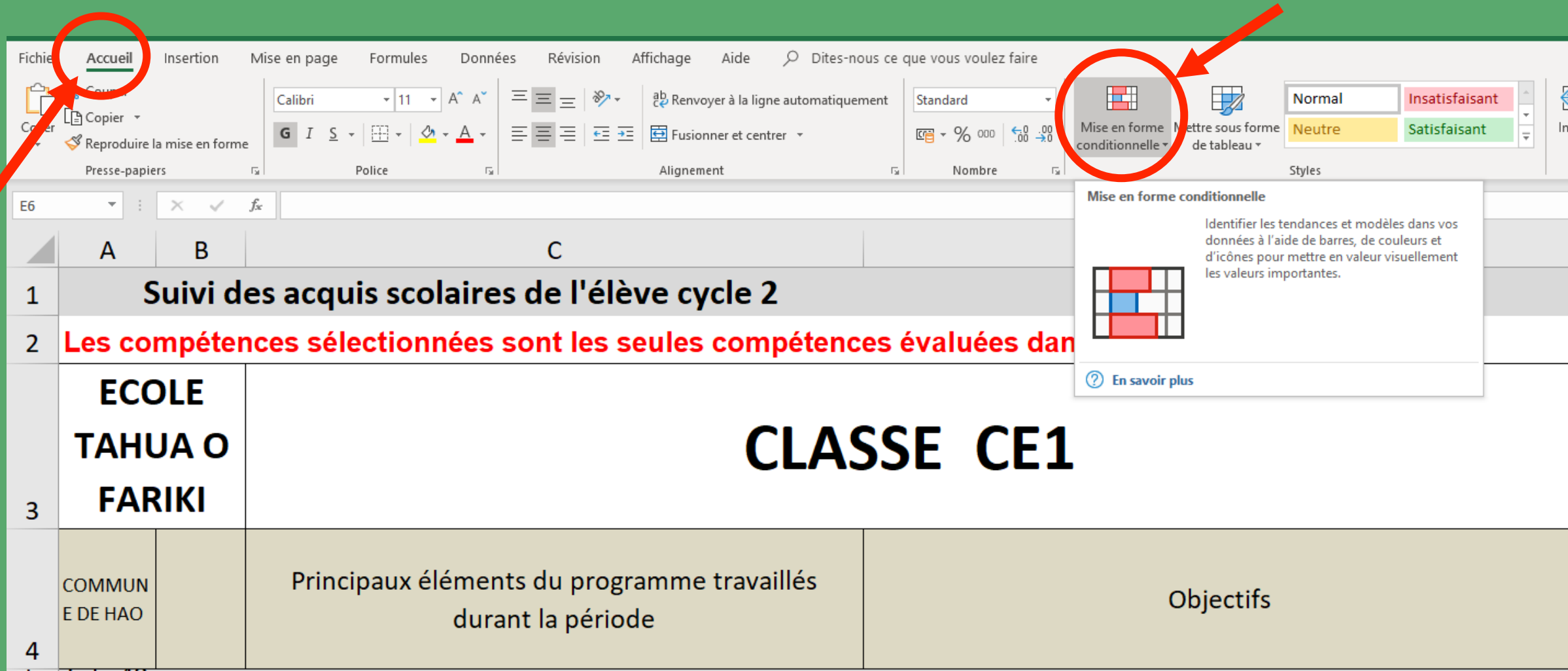
E6

	A	B	C	D	E	F	G	H	I	J	K	L	M	N	O	P	Q	R	S	T	U	V	W	X	Y	Z	AA	AB	AC
1			Suivi des acquis scolaires de l'élève cycle 2		CE1																								
2			Les compétences sélectionnées sont les seules compétences évaluées dans la période 4																										
3		ECOLE TAHUA O FARIKI		CLASSE CE1																									
4		COMMUNE DE HAO	Principaux éléments du programme travaillés durant la période	Objectifs																									
5		tel : 40																											
6				Je sais écouter une consigne simple et la mettre en œuvre.																									
7				Je sais écouter une histoire ou un texte lu jusqu'au bout.																									
8				Je sais écouter un camarade qui explique son travail.																									
9				Je sais expliquer ce que j'ai compris du texte.																									
10				Je sais exprimer un souhait.																									
11				Je sais exposer mon avis face à un d'autres personnes.																									
12				Je sais me reprendre au niveau de mon langage.																									
13																													
14				Je sais repérer la syllabe dans les mots																									
15				Je sais déchiffrer des mots inconnus																									
16				Je sais lire seul ou avec l'aide de maîtresse un texte.																									
				Je sais rapporter la trame de l'histoire à partir de texte.																									

à lire CP CE1 CE2 liste des élèves compétences LSU Feuil2 Feuil3

Prêt 20:13 30/01/2019 145 %

# Etape 2: dans l'onglet « Accueil », sélectionner l'icône « Mise en forme conditionnelle »

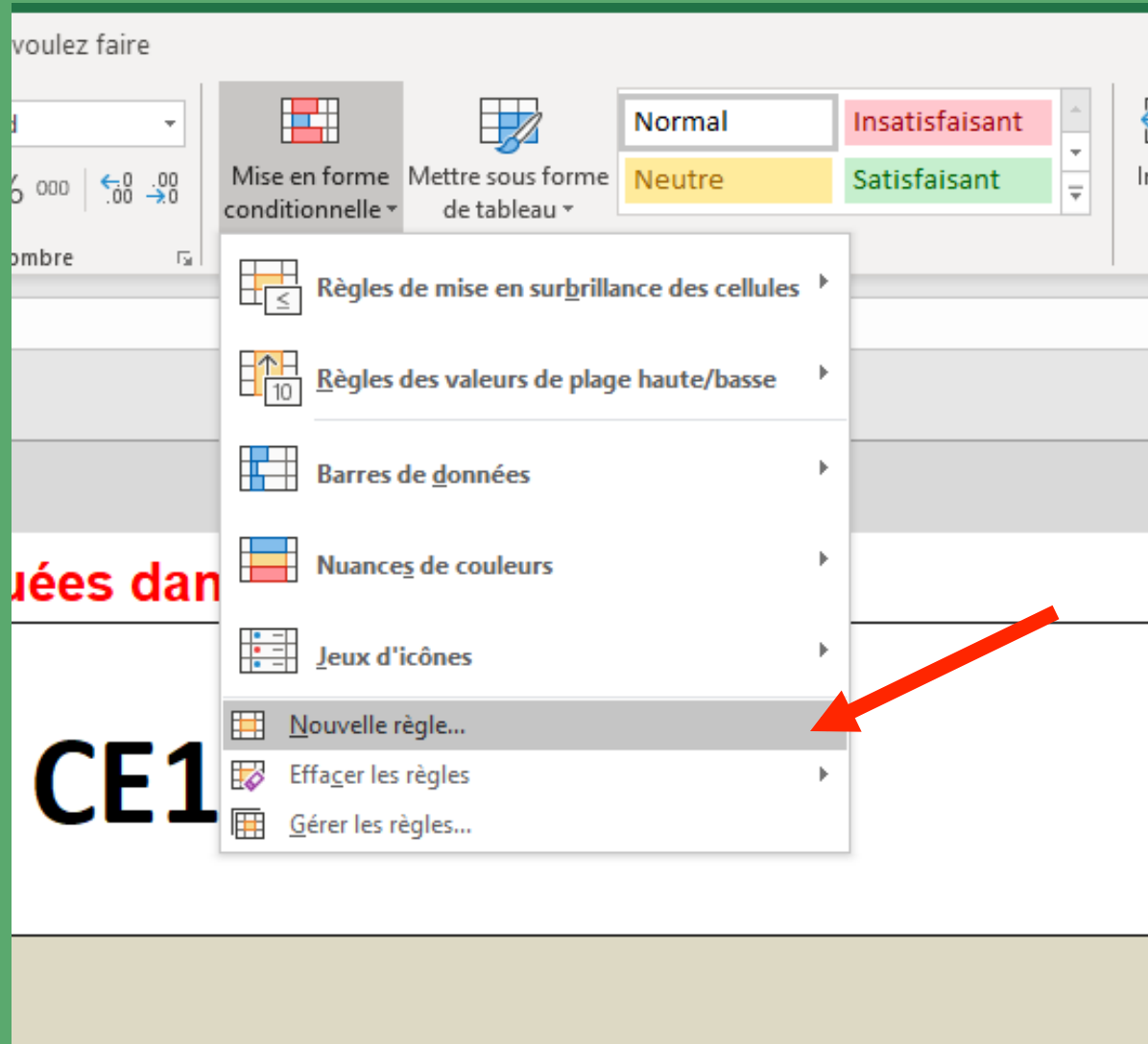


The screenshot shows the Microsoft Excel interface with the 'Accueil' (Home) tab selected. The 'Mise en forme conditionnelle' (Conditional Formatting) icon is highlighted with a red circle and an arrow. A tooltip for 'Mise en forme conditionnelle' is displayed, explaining its function: 'Identifier les tendances et modèles dans vos données à l'aide de barres, de couleurs et d'icônes pour mettre en valeur visuellement les valeurs importantes.'

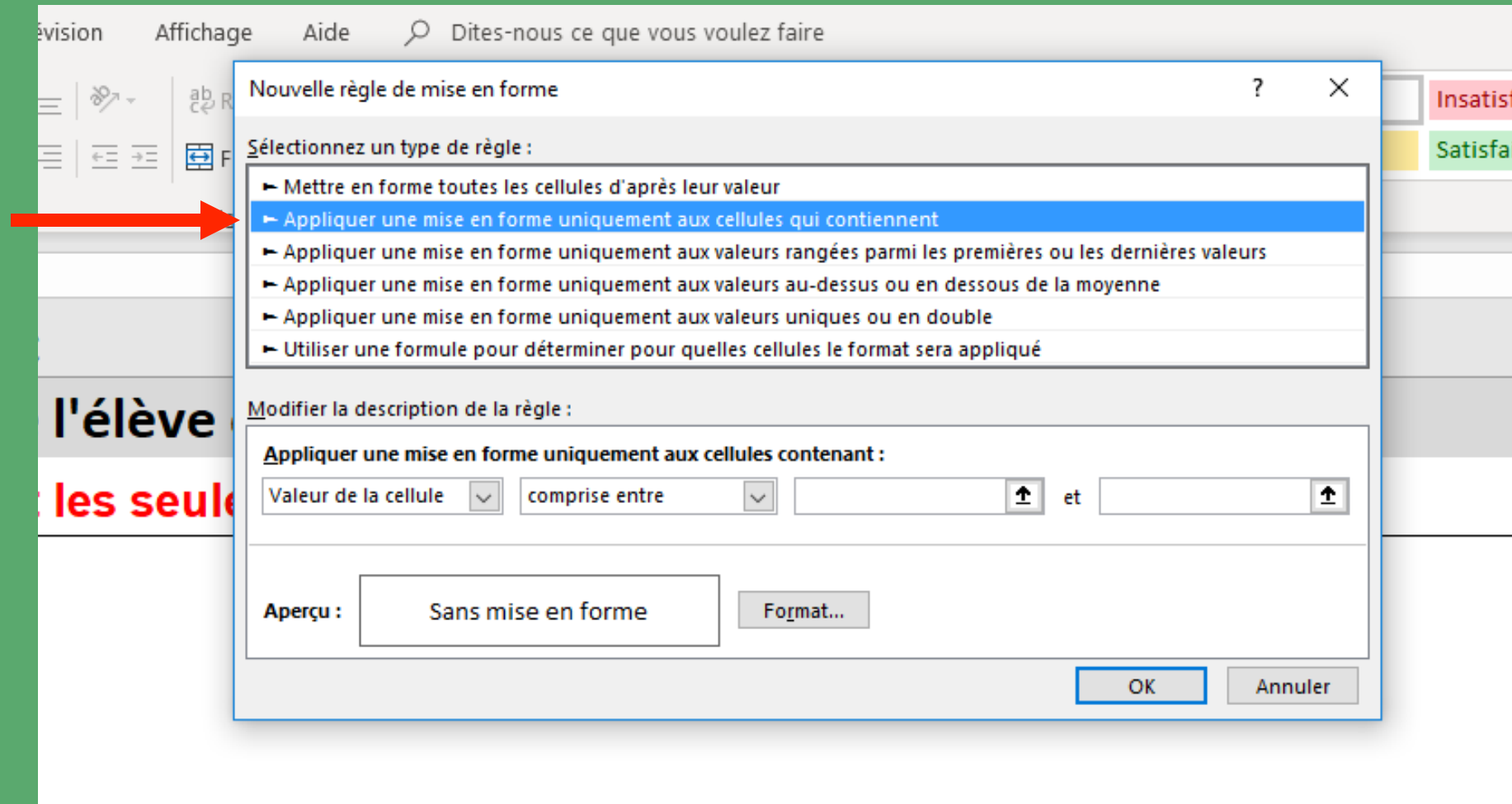
The spreadsheet content is as follows:

	A	B	C
1	Suivi des acquis scolaires de l'élève cycle 2		
2	Les compétences sélectionnées sont les seules compétences évaluées dans		
3	ECOLE TAHUA O FARIKI	CLASSE CE1	
4	COMMUNE DE HAO	Principaux éléments du programme travaillés durant la période	Objectifs

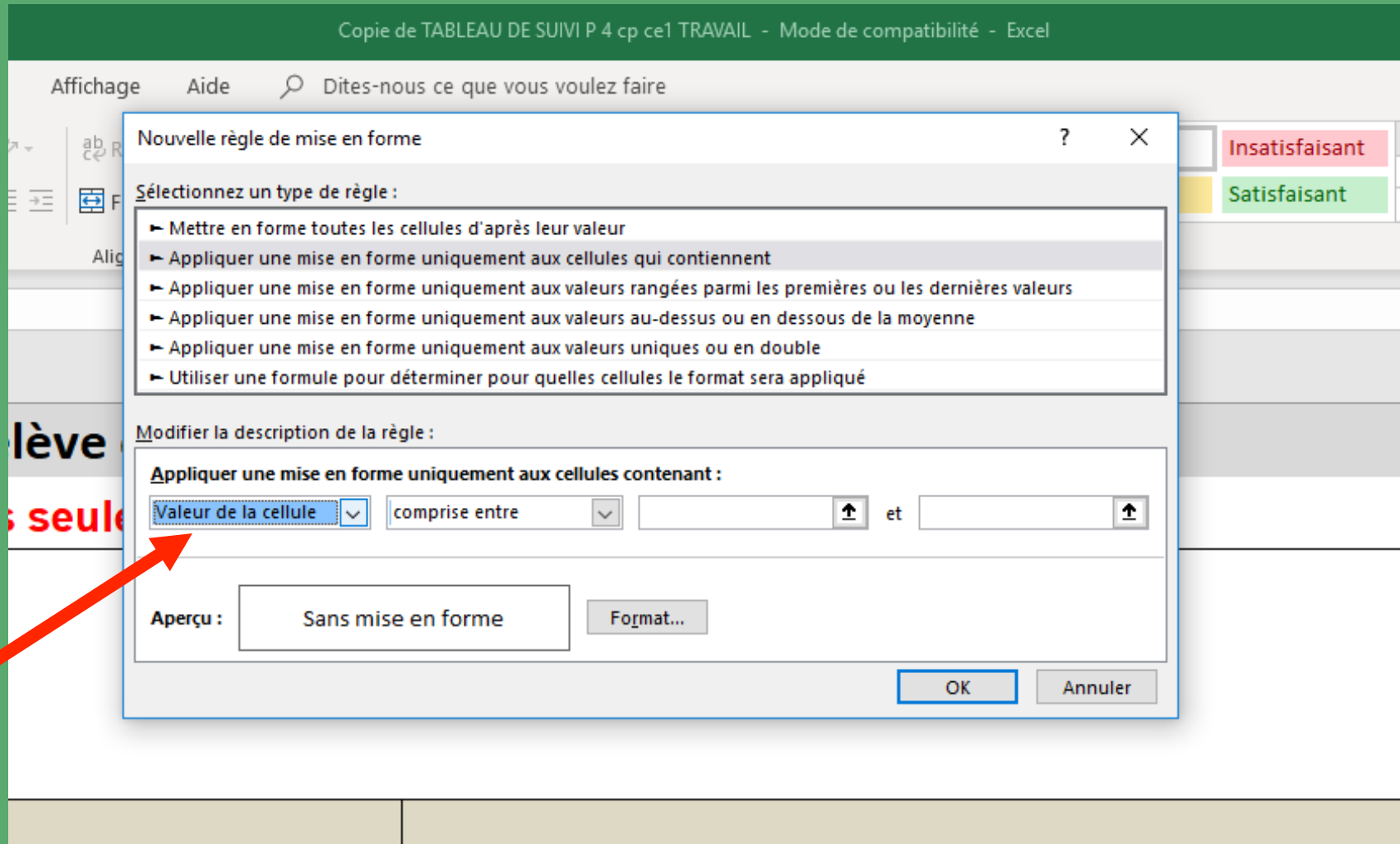
Etape 3: dans le menu déroulant, sélectionner « Nouvelle règle ».



Etape 4: une fenêtre apparaît. Dans la liste, sélectionner « Appliquer une mise en forme uniquement aux cellules qui contiennent ».



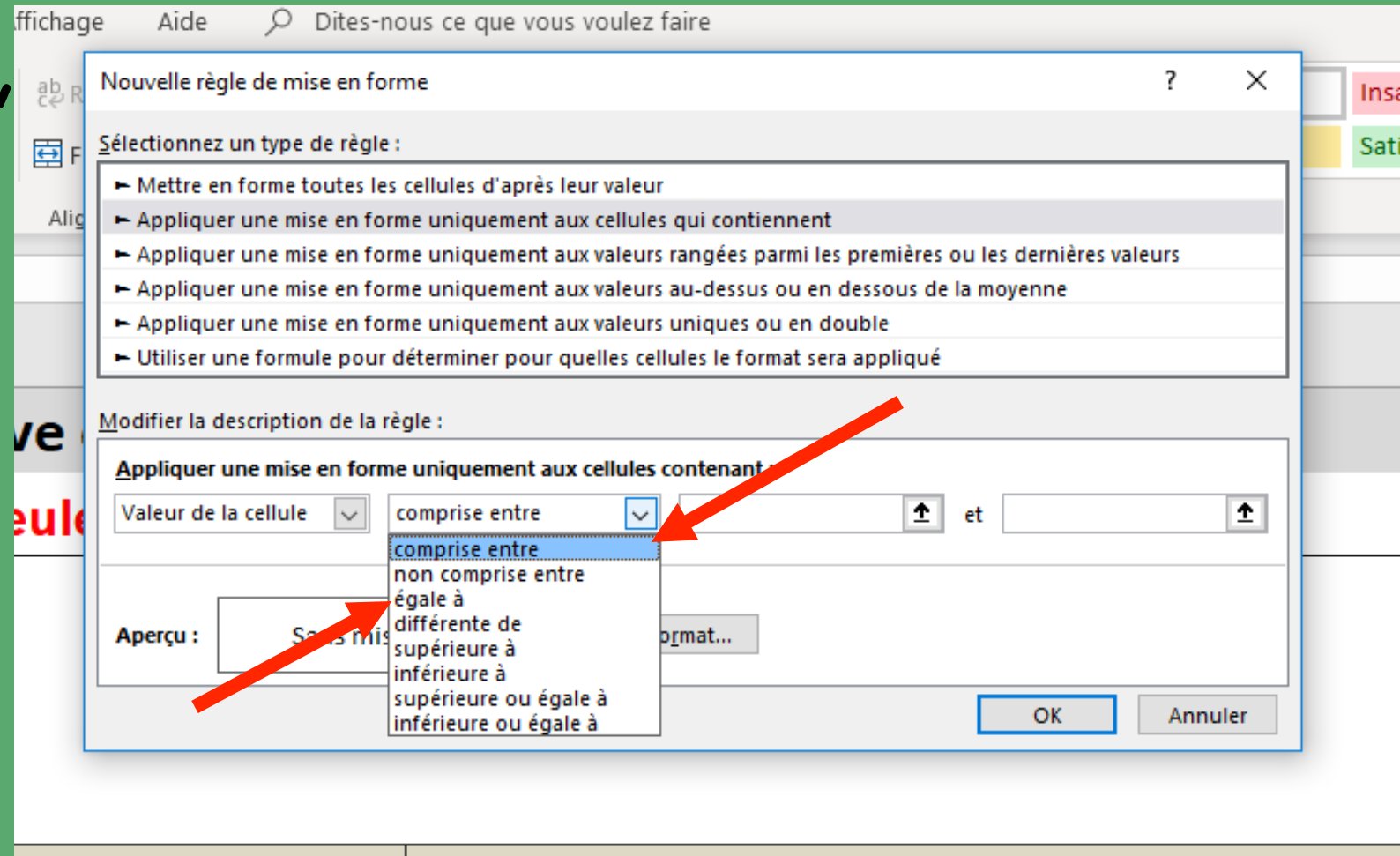
Etape 5: dans le menu « Modifier la description de la règle », sélectionner « Valeur de la cellule » dans la première case.



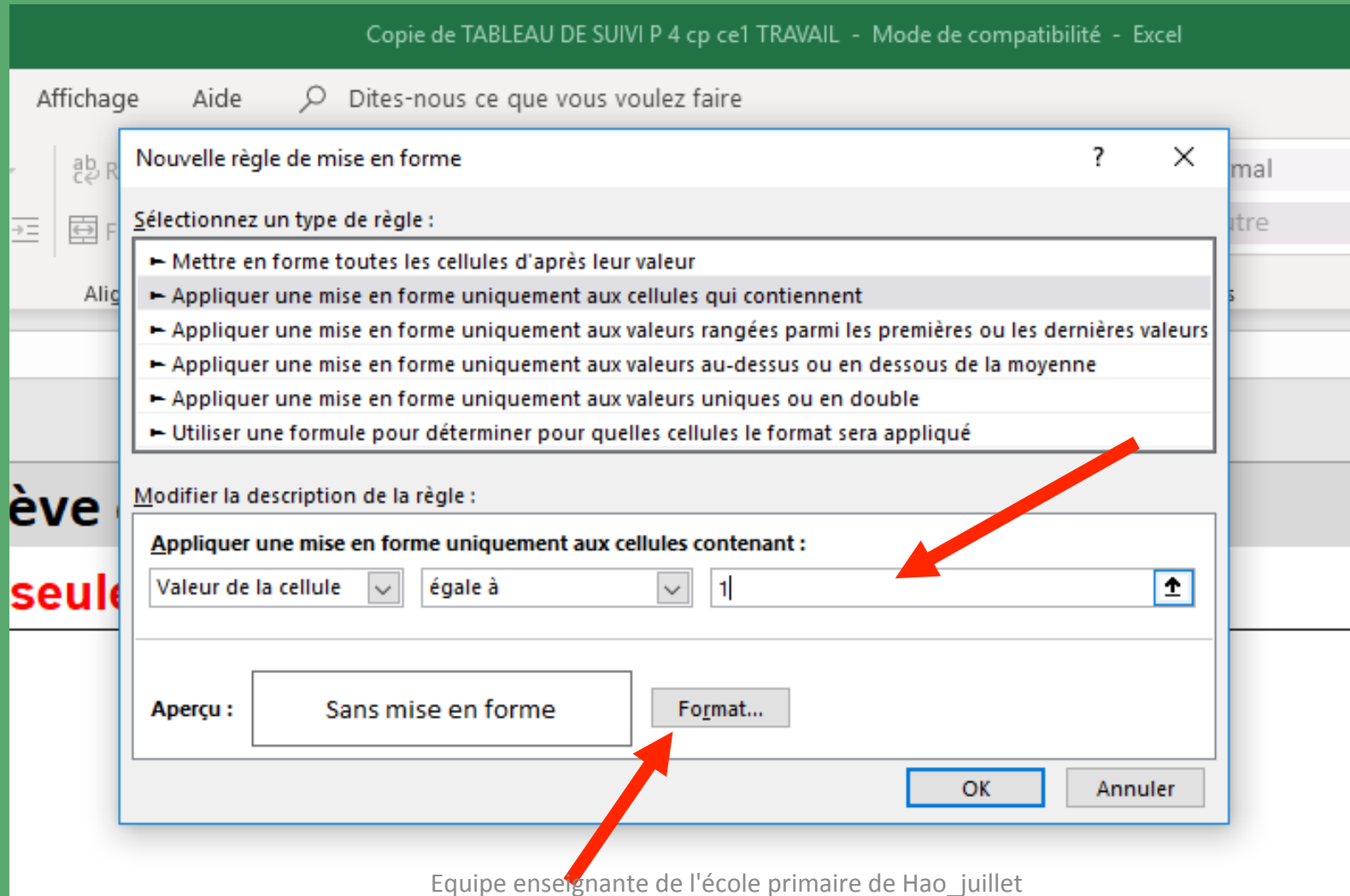
Etape 6: dans le deuxième réglage, les options intéressantes sont:

-comprise entre,

-égale à

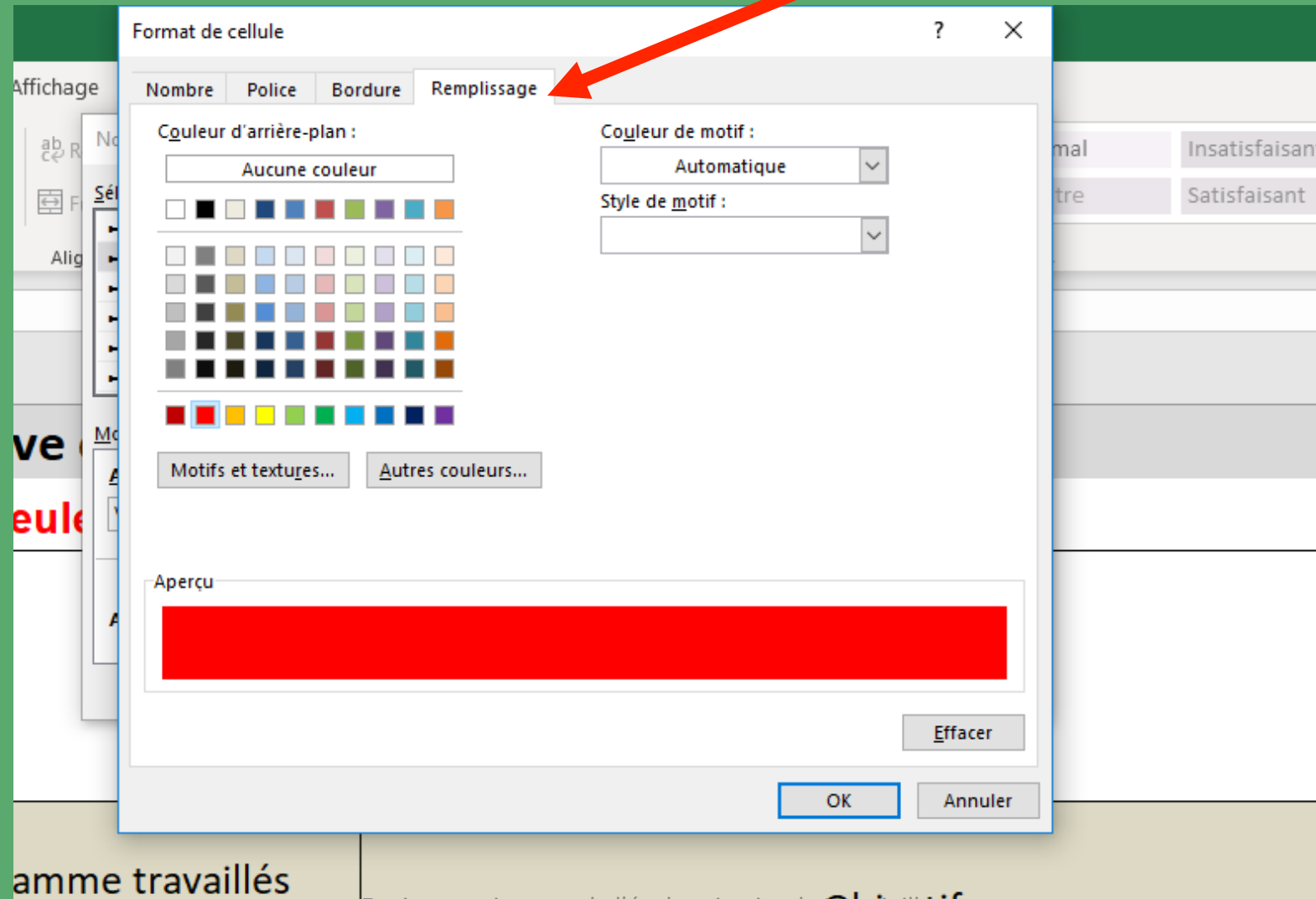


Etape 7: si on sélectionne « égale à », il suffit de rentrer la valeur dans la case à côté. Exemple, la valeur « 1 ». Puis, sélectionner le bouton « Format » en-dessous.

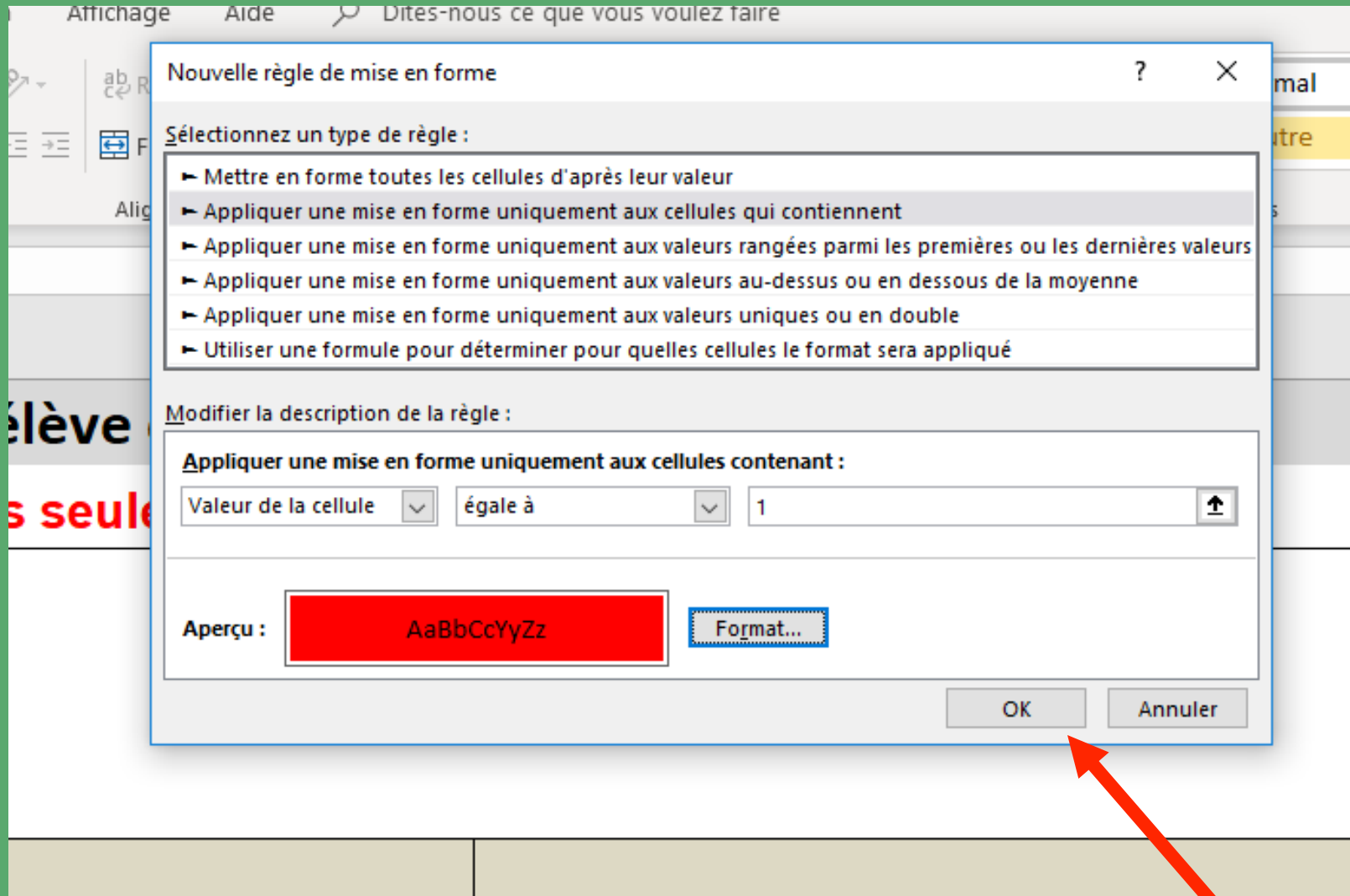




Etape 8: choisir l'onglet « Remplissage » et choisir la couleur, dans notre exemple le rouge. Confirmer en appuyant sur Ok.



## Etape 9: Confirmer en appuyant encore sur Ok.



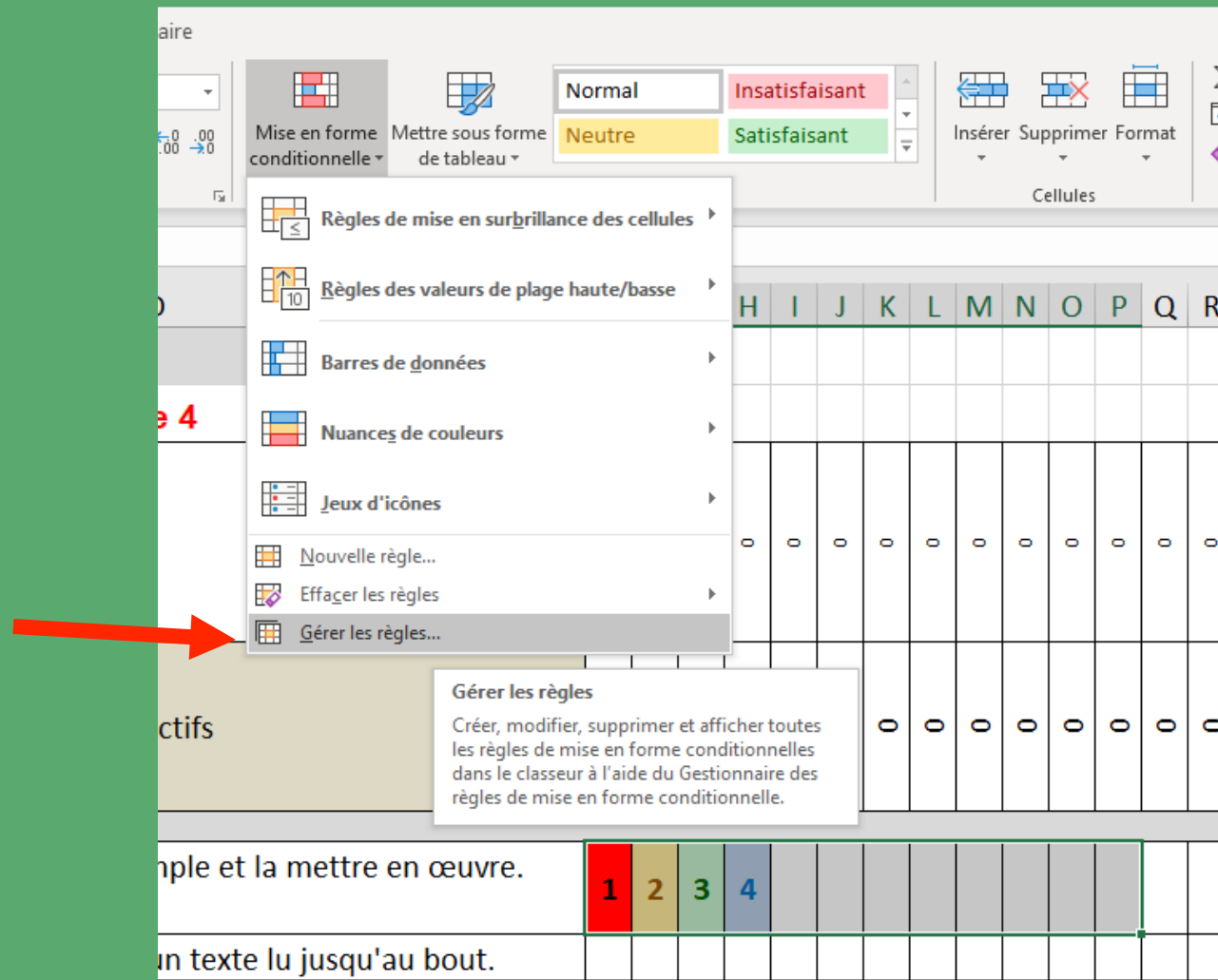
Etape 10: le rouge apparaît en rentrant la valeur 1 dans les cases du tableau.

=liste des élèves!D3														
B	C		D			E	F	G	H	I	J	K	L	M
Suivi des acquis scolaires de l'élève cycle 2						CE1								
Compétences sélectionnées sont les seules compétences évaluées dans la période 4														
OLE UA O RIKI	CLASSE CE1													
	Principaux éléments du programme travaillés durant la période		Objectifs											
Langage oral	Écouter pour comprendre des messages oraux ou des textes lus par un adulte		Je sais écouter une consigne simple et la mettre en œuvre.			1	1	1	1	1	1			
			Je sais écouter une histoire ou un texte lu jusqu'au bout.											
			Je sais écouter un camarade qui explique son travail.											
	Dire pour être entendu et compris		Je sais expliquer ce que j'ai compris du texte.											
			Je sais exprimer un souhait.											
	Participer à des échanges dans des situations diversifiées		Je sais exposer mon avis face à un d'autres personnes.											
	Adopter une distance critique par rapport au langage produit		Je sais me reprendre au niveau de mon langage.											

Etape 10: pour faire apparaitre d'autres couleurs, recommencer la procédure ci-dessus.

Hitinui Sandford																											
Copie de TABLEAU DE SUIVI P 4 cp ce1 TRAVAIL - Mode de compatibilité - Excel																											
Fichier Accueil Insertion Mise en page Formules Données Révision Affichage Aide Dites-nous ce que vous voulez faire Partager Commentaires																											
Coller Couper Copier Reproduire la mise en forme Presse-papiers Police Alignement Nombre Styles Cellules Édition																											
19																											
A B C D E F G H I J K L M N O P Q R S T U V W X Y Z AA AB A																											
1 Suivi des acquis scolaires de l'élève cycle 2 CE1																											
2 Les compétences sélectionnées sont les seules compétences évaluées dans la période 4																											
3 ECOLE TAHUA O FARIKI CLASSE CE1																											
4 COMMUNE DE HAO Principaux éléments du programme travaillés durant la période Objectifs																											
5 Tel : 40																											
6 Je sais écouter une consigne simple et la mettre en œuvre. 1 2 3 4																											
7 Écouter pour comprendre des messages oraux ou des textes lus par un adulte																											
8 Je sais écouter une histoire ou un texte lu jusqu'au bout.																											
9 Je sais écouter un camarade qui explique son travail.																											
10 Dire pour être entendu et compris Je sais expliquer ce que j'ai compris du texte.																											
11 Je sais exprimer un souhait.																											
12 Participer à des échanges dans des situations diversifiées Je sais exposer mon avis face à un d'autres personnes.																											
13 Adopter une distance critique par rapport au langage produit Je sais me reprendre au niveau de mon langage.																											
14 Je sais repérer la syllabe dans les mots																											
15 Identifier des mots de manière de plus en plus aisée																											
16 Je sais déchiffrer des mots inconnus																											
Je sais lire seul ou avec l'aide de maîtresse un texte.																											
Je sais rapporter la trame de l'histoire à partir de texte.																											
à lire CP CE1 CE2 liste des élèves compétences LSU Feuil2 Feuil3																											
Prêt																											
Equipe enseignante de l'école primaire de Hao juillet 2019 Circonscription pédagogique des Tuamotu-Gambier																											

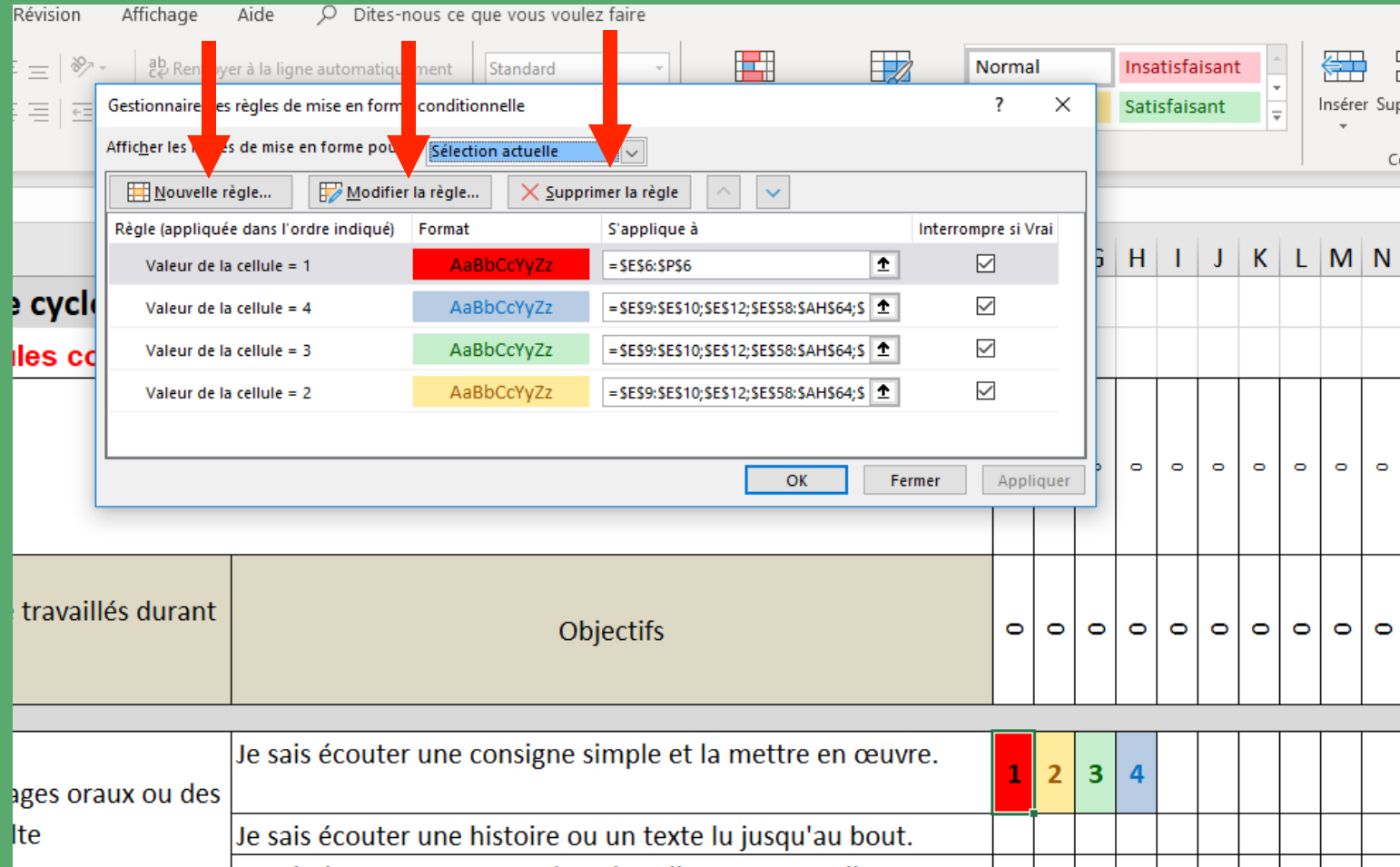
Astuce: avec plusieurs règles, il est possible de les gérer en sélectionnant « gérer les règles » dans le menu déroulant.



Astuce: avec plusieurs règles, il est possible de les gérer en sélectionnant « gérer les règles » dans le menu déroulant.

Vous pouvez:

- Ajouter de nouvelles règles,
- Modifier des règles existantes,
- Supprimer des règles.



•

# Merci pour votre attention.