

MARCHE ET DECOUVRE TON VILLAGE.

Le vendredi 20 novembre 2020, les élèves du cycle 3 ont décidé de combiner EPS, Géographie et Histoire pour l'évènement Marche pour ta santé.

Le départ s'est fait à 7H40 pour le *Mara'e* RA'AIVA, de la terre TAU'ARAUFARA.

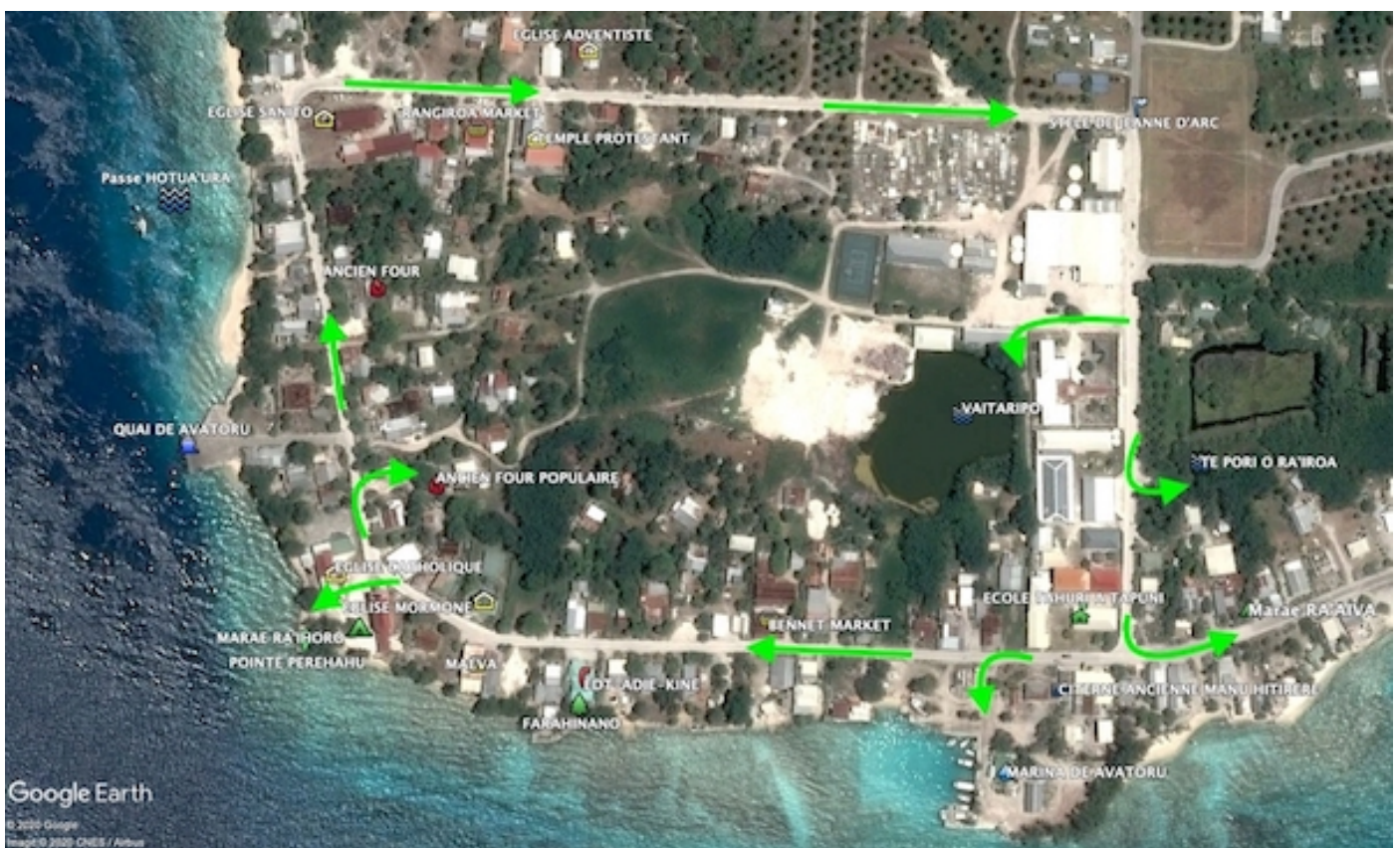
Puis une ancienne citerne populaire MANUHITIRERE qui a été rénovée récemment
Ensuite direction la marina, guidés par Monsieur Jonas.

Puis nous avons traversé la terre FARAHINANO pour rejoindre la pointe PEREHAHU où était fondé il y a longtemps un marae « RA'IHORO », aujourd'hui lieu de culte des catholiques. Nous avons visité les 2 fours utilisés autrefois par la population sur la terre FANOMATE et la terre MAUMAU'URU .

Nous sommes passés devant pour aller vers l'église protestante pour la pause goûter. La stèle de Jeanne d'Arc, puis l'étang VAITARIPO; hélas, notre dépotoir depuis peu ; ainsi que le bain de la princesse TE'AREVAHINE appelé TE PORI O RA'IROA, ont clôturé notre sortie.

Les élèves étaient ravis d'apprendre à connaître leur village et très contents de sortir de leur salle de classe.

CM1/CM2 TIPANIER



Source : Google earth



Ancien *marae* RA'AIVA de TAU'ARAUFAFA . Il ne reste qu'une seule pierre de ce lieu de cérémonie



Une ancienne citerne populaire MANUHITIRERE à TAU'ARAUFAFA où la population d'autrefois venait se ravitailler en eau.



La Marina de Avatoru a été construite sur un immense remblai .
Ce local contient un appareil de mesure des marées et des houles.



La pointe PEREHAHU avec en arrière plan le quai de AVATORU. Nous sommes dans l'enceinte de l'église catholique où était fondé autrefois un grand *marae* « RA'IHORO » .



Les anciens fours populaires du village de Avatoru.
Autrefois , on y cuisait du pain et bien d'autres mets ...



Des pauses s'imposent !