

Pāpahaga reko, ē te ihi anoa henua i Avatoru

Kua tārari hia te tūkaro, te pāpahaga reko, ē te ihi anoa henua ki te hana nō hāhaerehaga no te ea.

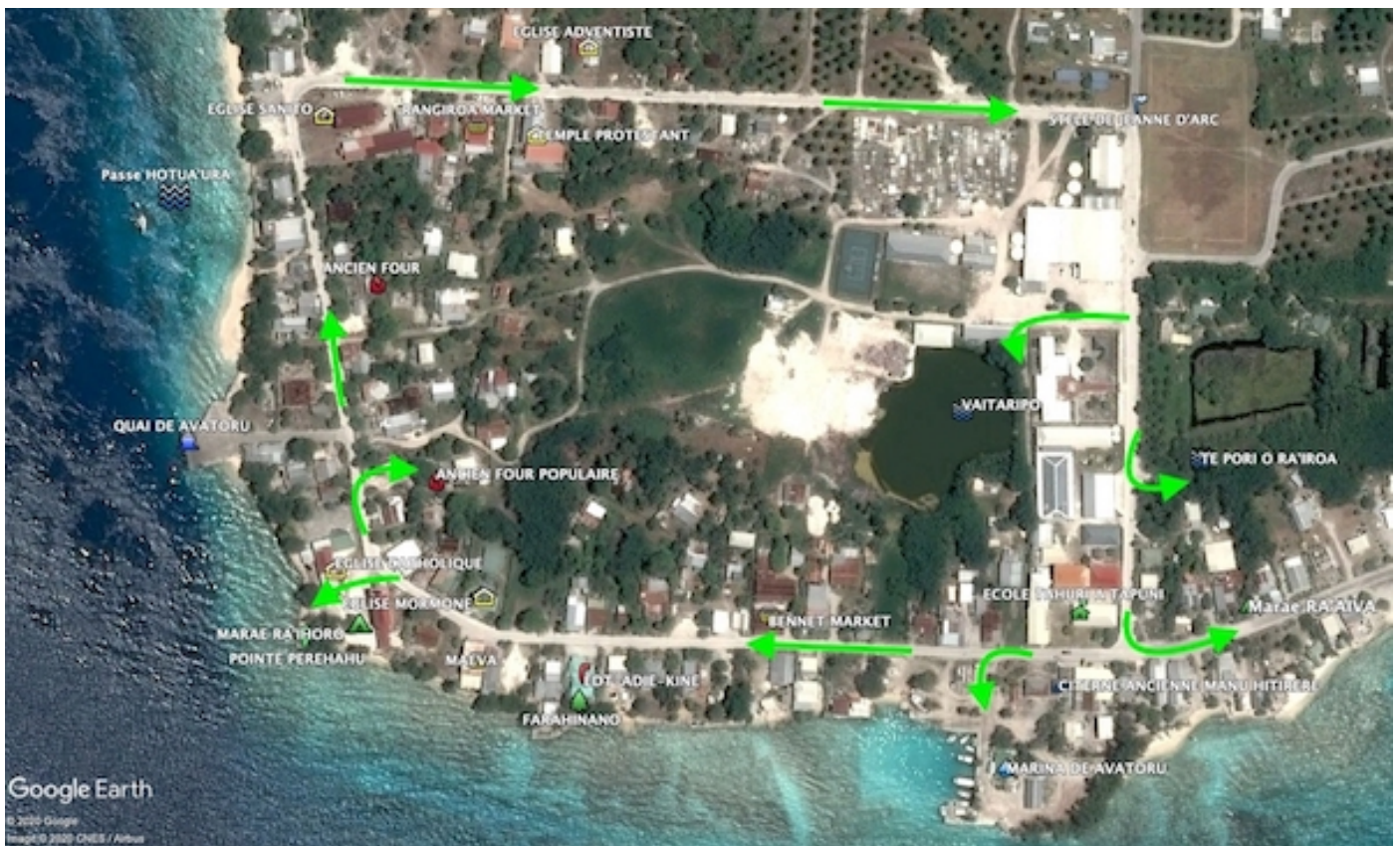
Kua hakamata hia na te marae RA'AIVA ki ruga te henua TAU'ARAU'FARA. Ki muri mai ki te tura komo tahito MANUHITIRERE.

Nā te henua FARAHINANO e tae atu ki te kōutu PEREHAHU, i tū ai te marae RA'IHORO, ki teie hana i tika te fare purehaga katorika. Ki rūga ki nau henua FANOMATE ē MAU'AU'URU, te vai nei na ūmu a te huiragatira.

Nā te kōnao tihi o Jeanne d'ARC, te komo VAITARIPO, ē te komo TE PORI O RA'IROA nō te ariki vahine TE AREVAHINE i tāpiri ta mātou hāhaerehaga.

Kua hakahie roa te haga tamariki.

CM1/CM2 TIPANIER



Source : Google earth



Ancien *marae* RA'AIVA de TAU'ARAUFAFA . Il ne reste qu'une seule pierre de ce lieu de cérémonie
Te marae RA'AIVA. E rari anake konao e toe ra.



Une ancienne citerne populaire MANUHITIRERE à TAU'ARAUFAFA où la population d'autrefois venait se ravitailler en eau.

Te tura komo huiragatira tāhito MANUHITIRERE i TAU'ARAUFAFA.



La Marina de Avatoru a été construit sur un immense remblai . *Te ūahu nō AVATORU*

Ce local contient un appareil de mesure des marées et des houles.

Te vai nei te haga mātini fāito kare ē kopapae ki roto ki teie fare.



La pointe PEREHAHU avec en arrière plan le quai de AVATORU. Nous sommes dans l'enceinte de l'église catholique où était fondé autrefois un grand marae « RA'IHORO ». *Te koutu nō PEREHAHU. Te marae RA'IHORO ki roto ki te kāua no te katorikia.*



Les anciens fours populaires du village de Avatoru.
Autrefois , on y cuisait du pain et bien d'autres mets ...
Te haga umu tāhito.



Des pauses s'imposent !

Photos : Mereata . C et Poehina .T