

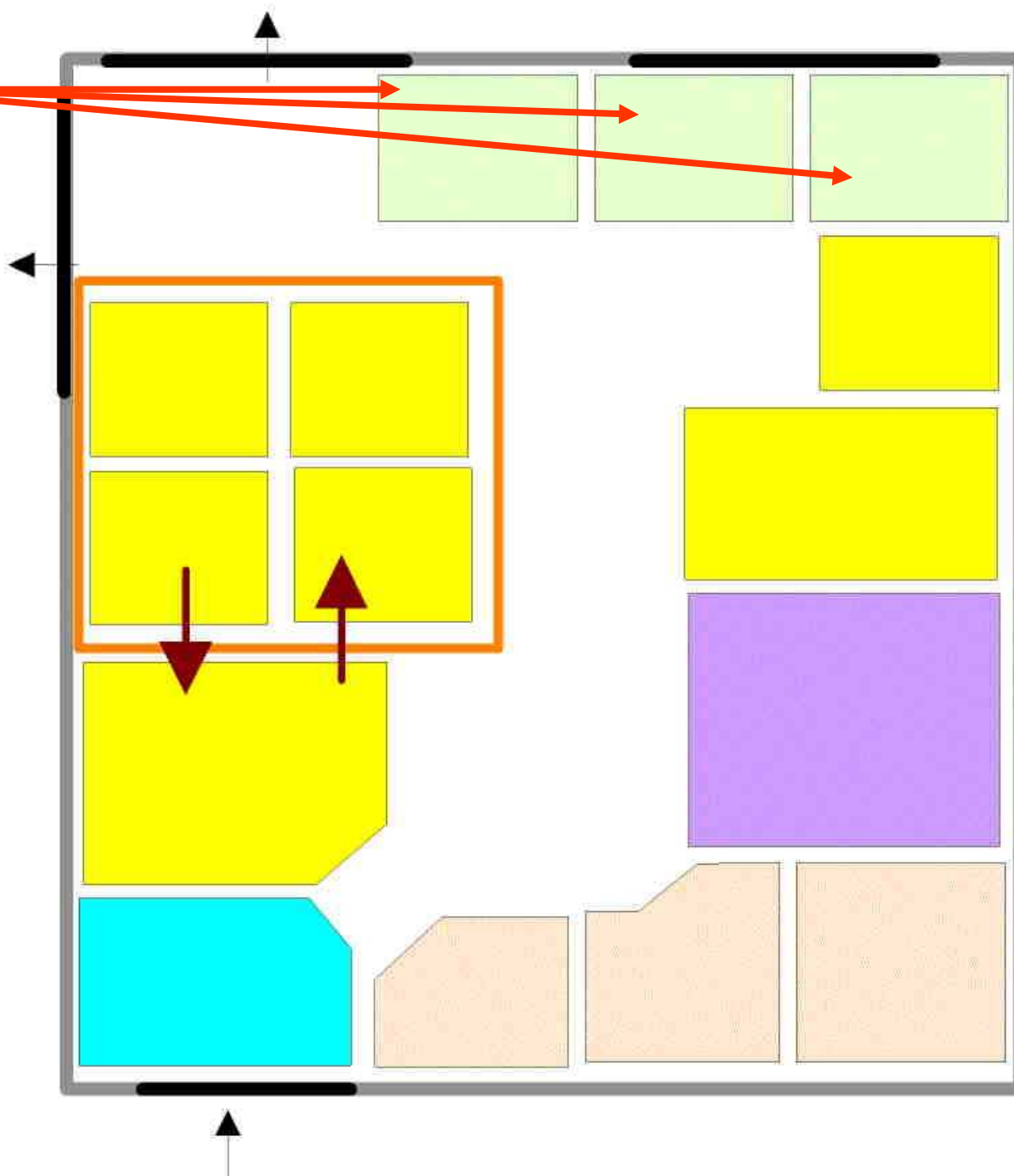
AMENAGEMENT DE L'ESPACE EN PS : (Document n°2: Evolution vers la MS)

Groupe de réflexion
« PETITE SECTION »
Mission ÉCOLE MATERNELLE
IA du Gard
Janvier 2011

L'espace évolue :

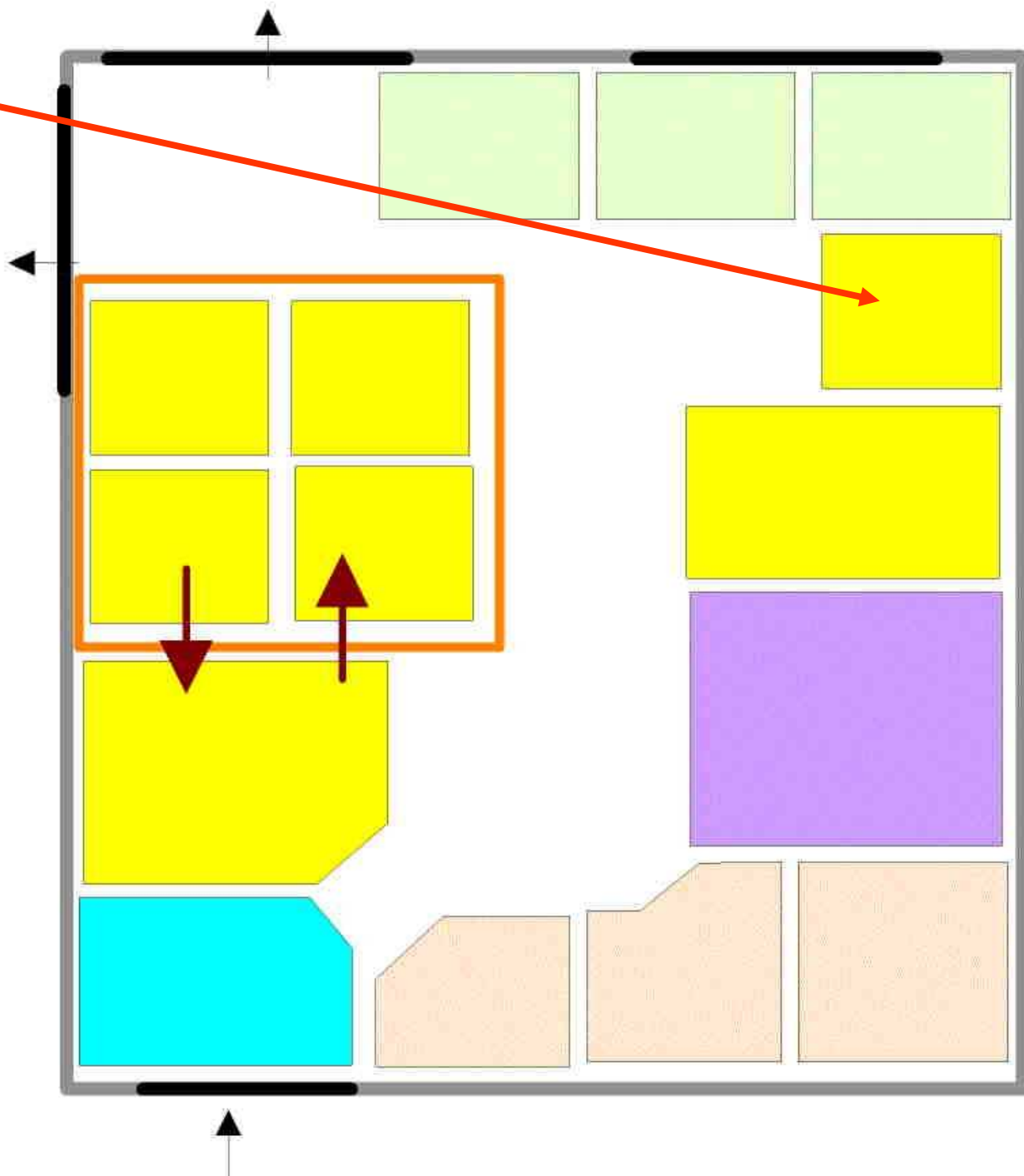
1. Introduction progressive de tables, de chaises.
2. Différencié: les espaces se multiplient.
3. Délimité: le cloisonnement est associé au rangement du matériel dans les différentes zones.
4. **Toujours EVOLUTIF:** L'organisation doit pouvoir évoluer en fonction des besoins et de l'évolution des capacités des élèves (apprentissage).

**Zones jeux
d'imitation.**
(positionnement
scolaire faible)

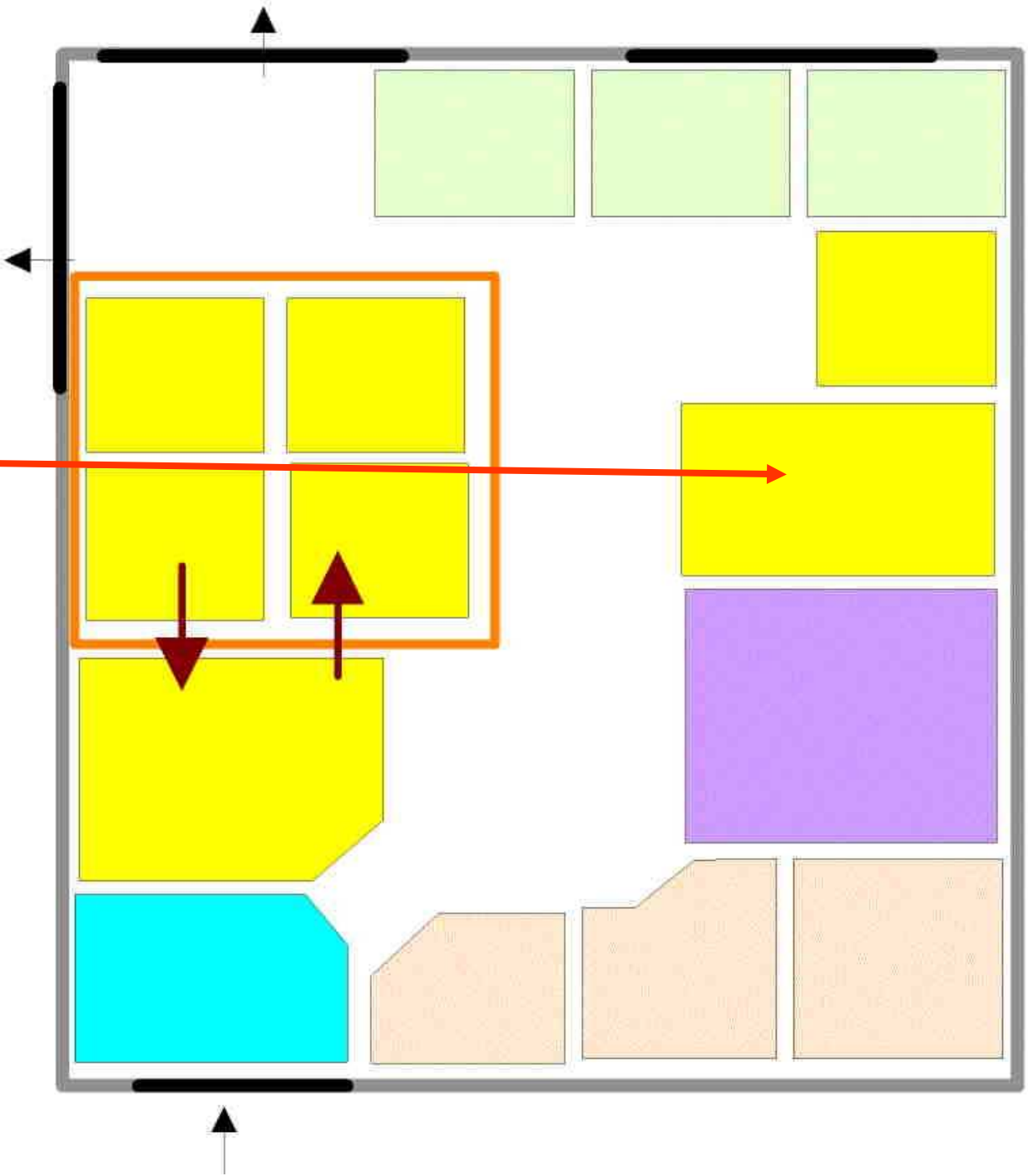


**Zone ateliers
scientifiques et
expérimentations:
Fonctionnement par
« malles ».**

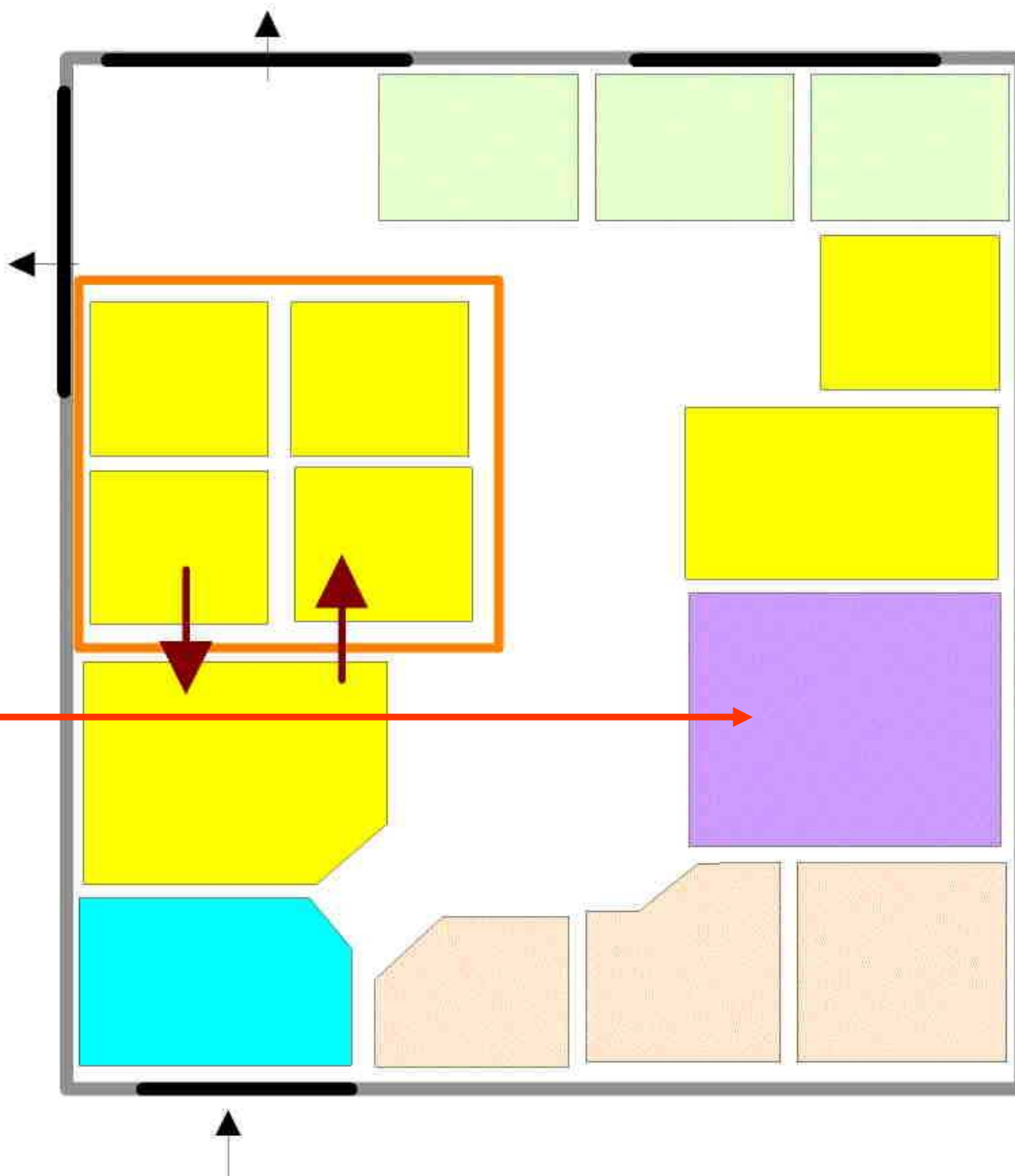
**NB: Cet atelier peut
se transformer
occasionnellement
en coin instruments
de musique
(utilisation d'une
malle musique)
(positionnement
scolaire variable)**



**Zone activités
graphiques.**
(positionnement
scolaire variable
ou fort)



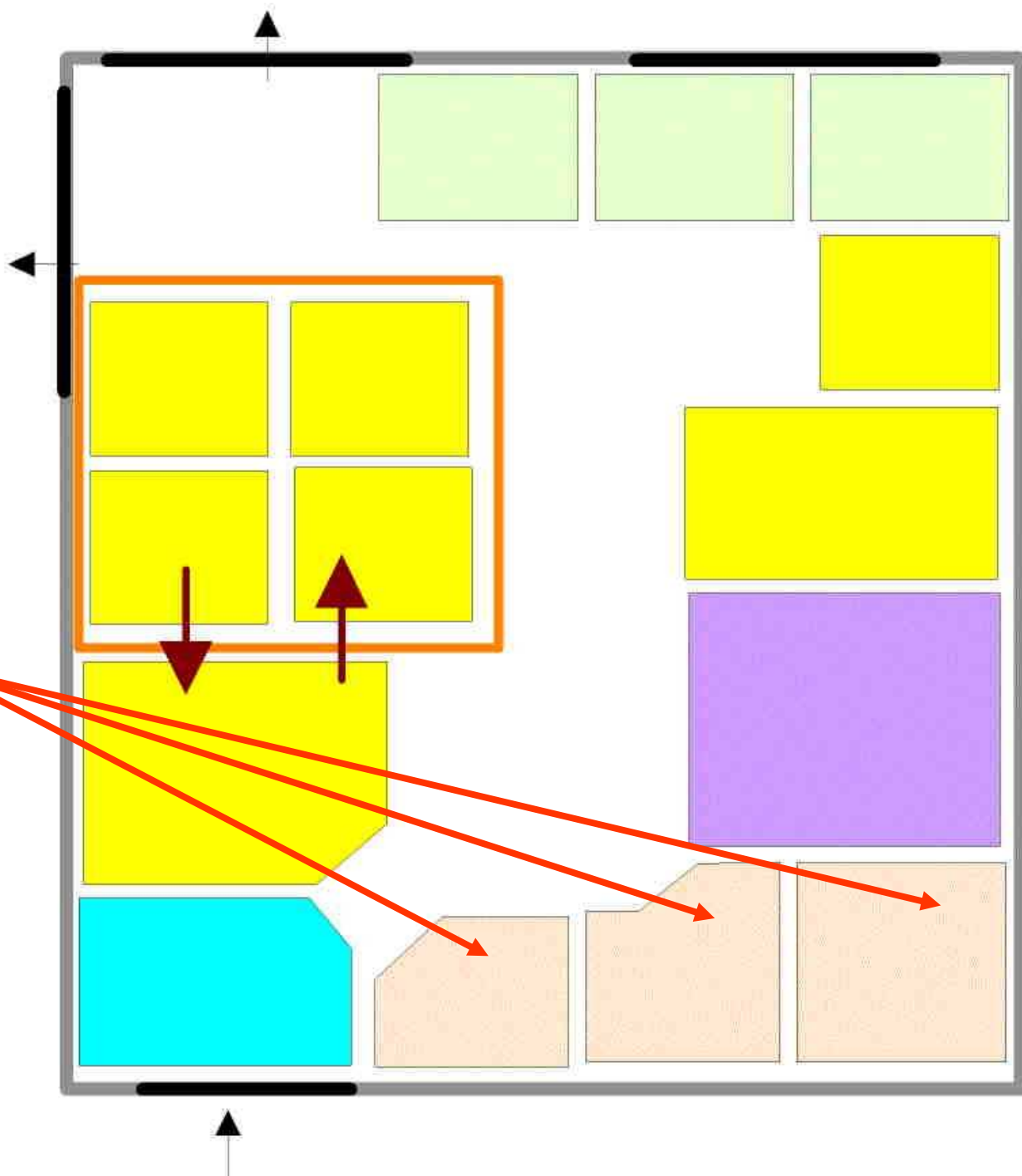
**Zone de
regroupement.**
(positionnement
scolaire fort)



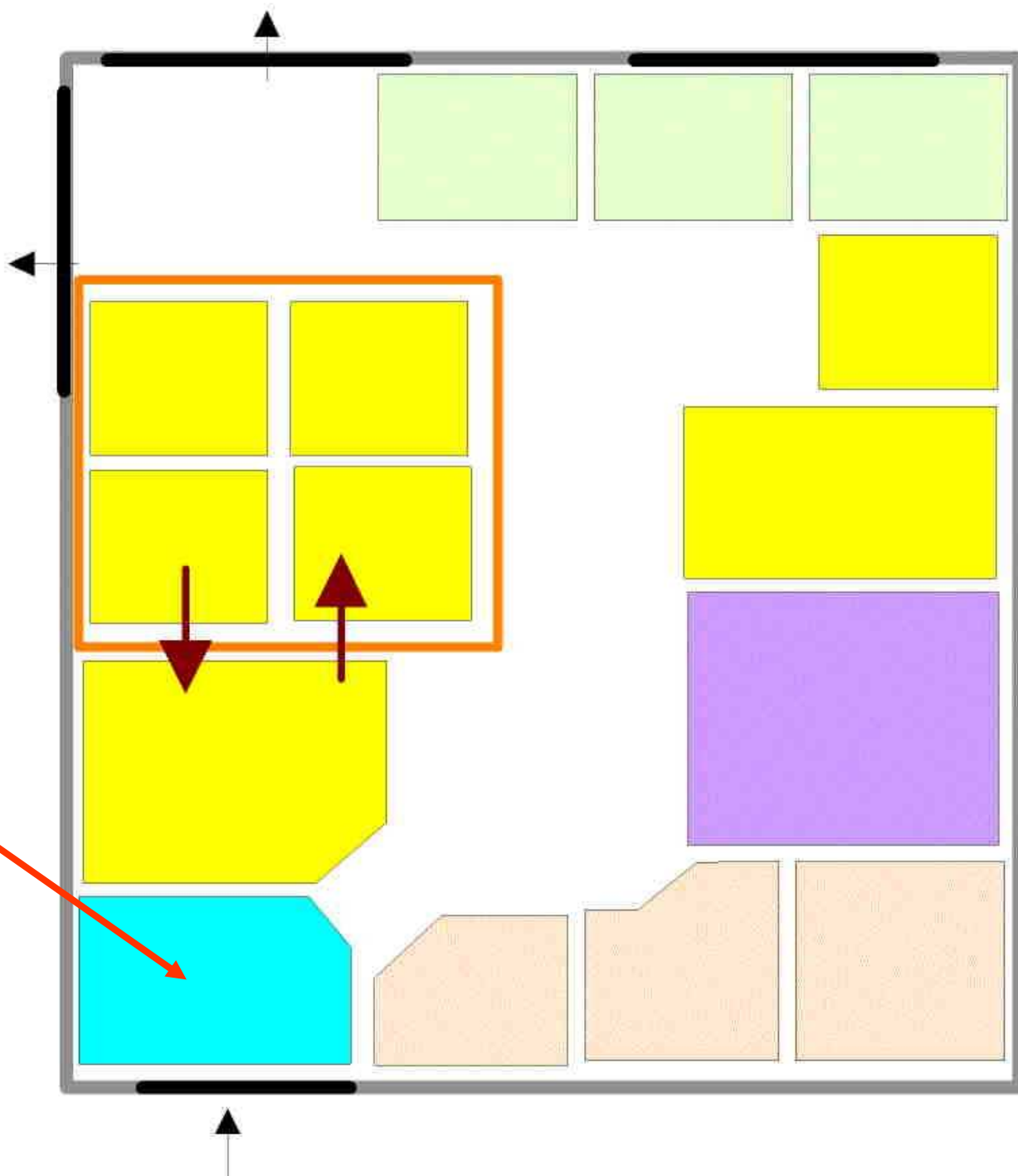
Zones d'intériorité:

Coin livres, coin images, coin écoute, coin repos.

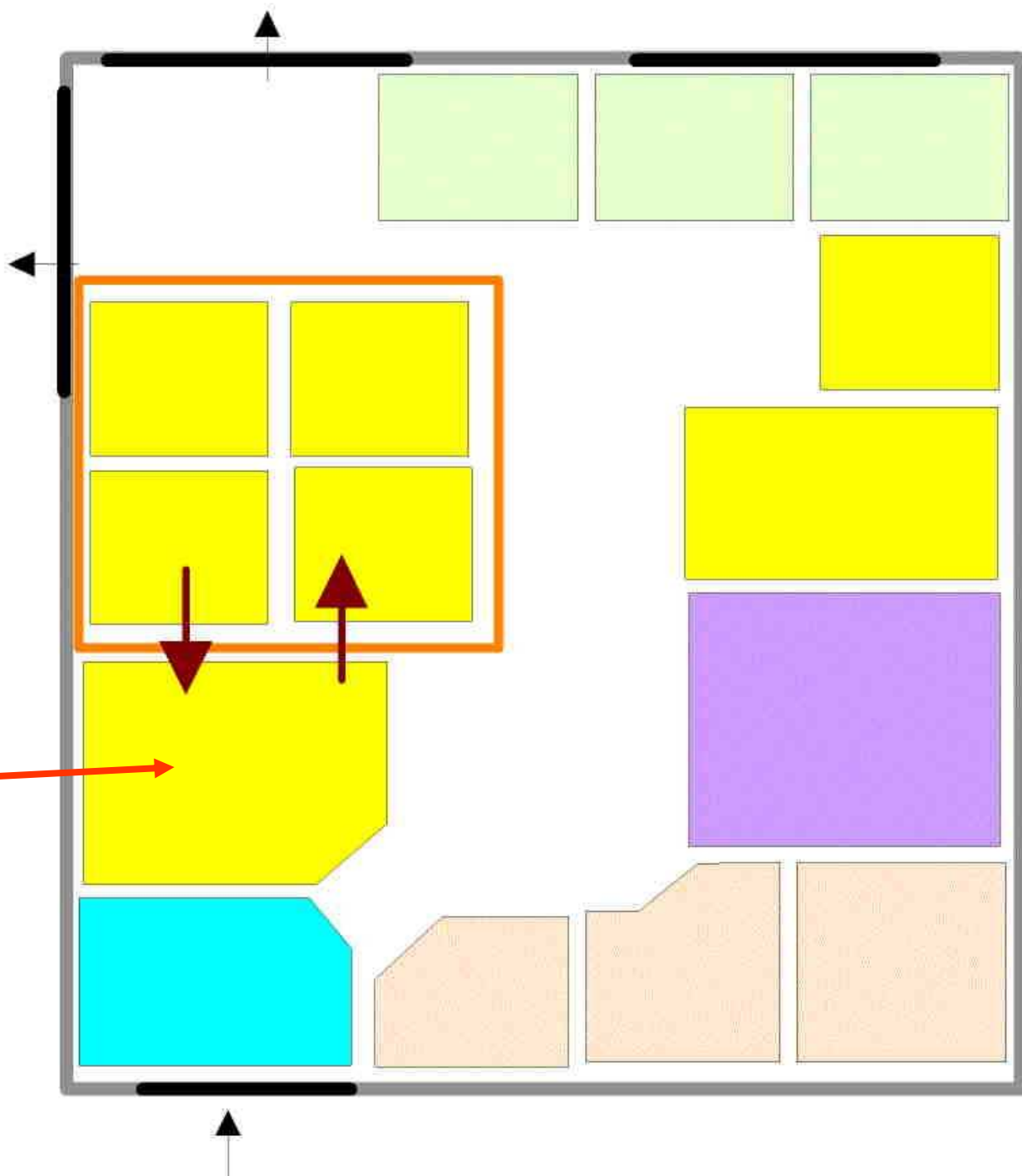
(positionnement scolaire faible, mais avec contrainte au niveau de la motricité)



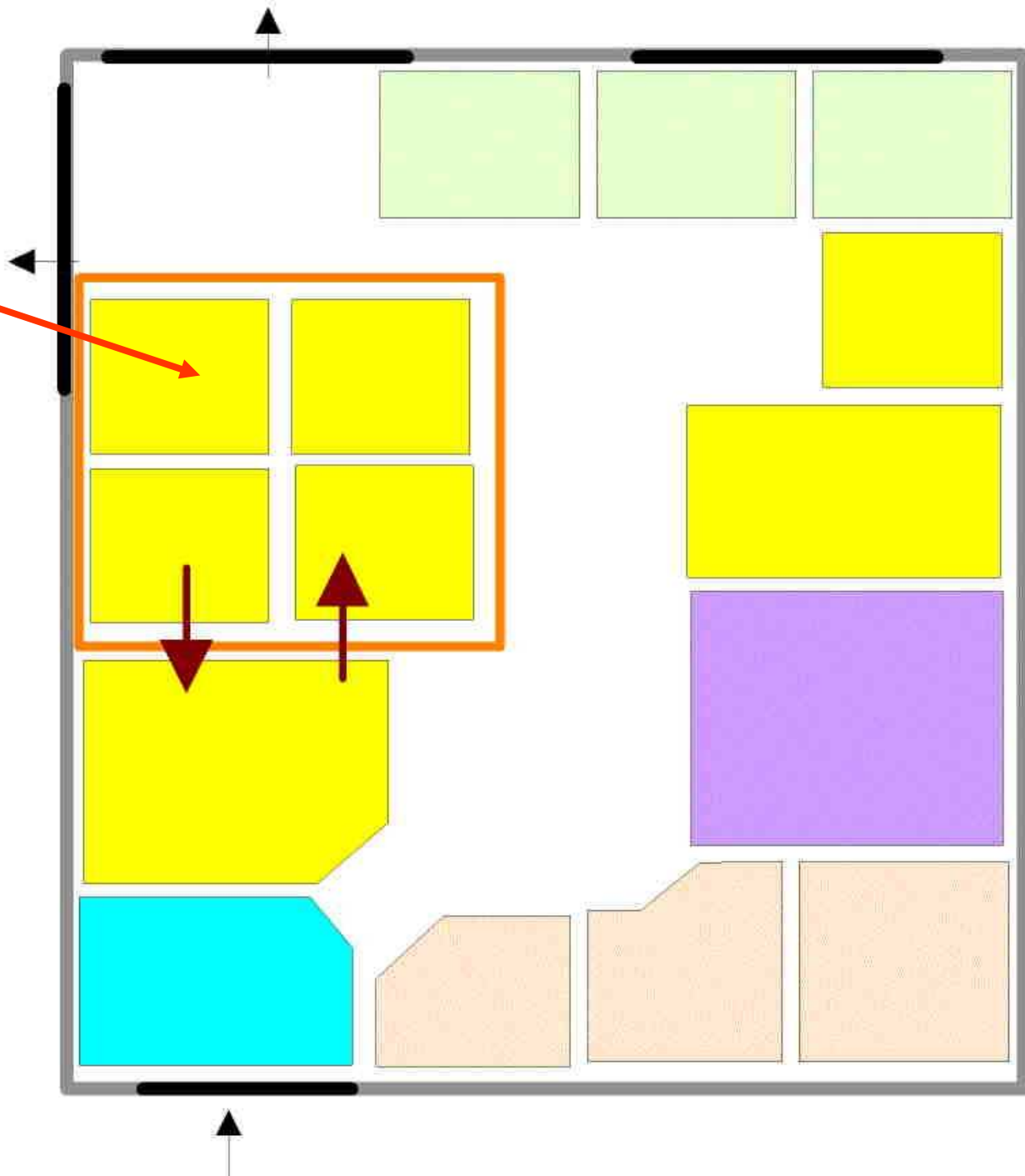
**Zone d'accueil des
élèves et des
parents
(affichage scolaire) :
Sorte de « sas ».
Espace
« institutionnel »**



Zone Arts visuels.
(tables, chaises,
cimaises)
(positionnement
scolaire variable)

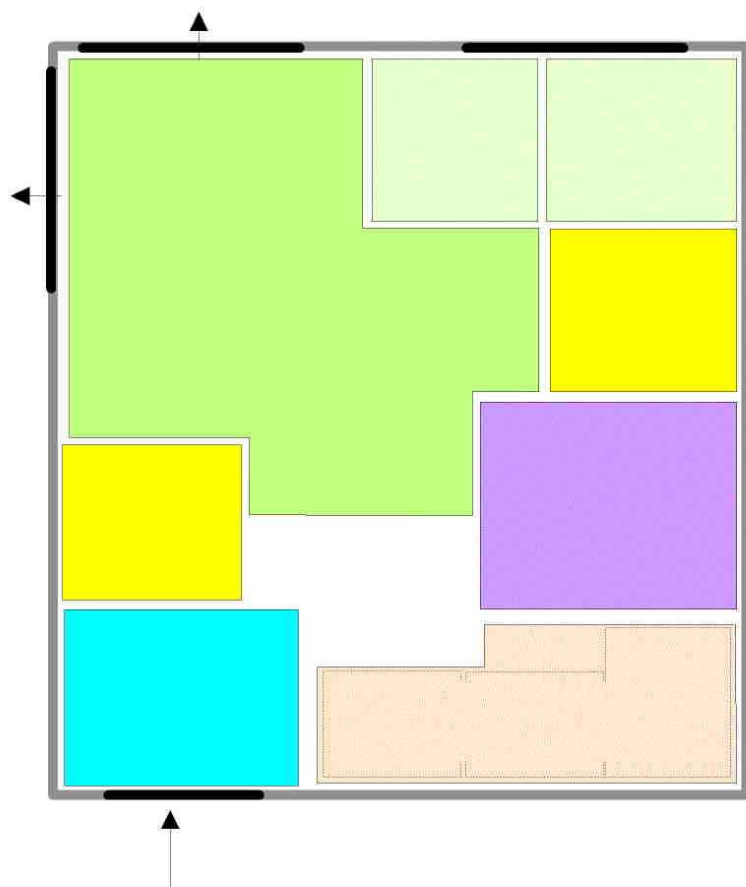


Zone de tables:
usage polyvalent
(activités diverses,
jeux assis...)
L'atelier arts visuels
peut déborder sur
cette zone
occasionnellement.
(positionnement
scolaire fort
ou variable)



Evolution de l'organisation de l'espace en PS:

Début d'année:



Fin d'année:

